

Hartmetallsorte

V25

Eigenschaften:

WC-Co-Hartmetallsorte höchster Zähigkeit und mittlerer Druckfestigkeit, mittlere Stoßbelastbarkeit und mittlerer Korngröße. Sehr gute Zug- und Druckwechselfestigkeit. Gleichmäßige Bindemetallverteilung. Gut polierbar. Hohe Verschleißfestigkeit.

Anwendung:

Verschleißschutz, Umformtechnik, Ziehsteine, Konstruktionsteile für Hoch- und Höchstdrucktechnik; ISO-Anwendungsgruppe: **G20**

Zusammensetzung:

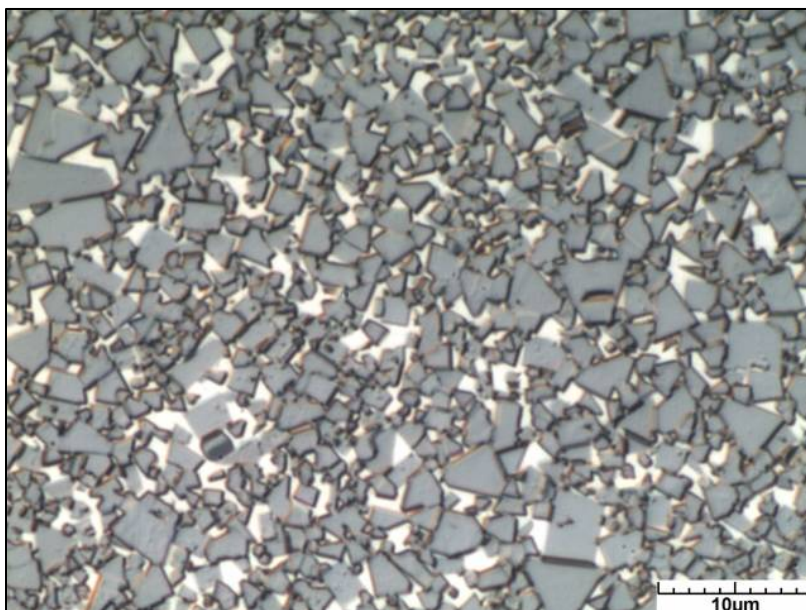
Wolframkarbid (%)	Zusatzkarbide (%)	Kobalt (%)
89,0	-	11,0

Physikalische Kennwerte:

Dichte	(ISO 3369)	14,40 ± 0,10	g/cm ³
Härte	(ISO 3878)	1300 ± 30	HV30
Biegefestigkeit	(ISO 3327)	≥ 3680 *)	MPa
Druckfestigkeit	(ISO 4506)	4820	MPa
Koerzitivfeldstärke	(ISO 3326)	11,0 ± 2,4	kA/m
Spez. magn. Sättigung		19,8 ± 1,0	μTm ³ /kg
WC-Einsatzkorngröße		2,5	μm
Porosität	(ISO 4505)	≤A02 / B00 / C00	

*) am runden Stab gemessen

Gefügebild:



Hartstoff-Phasen (ISO 4499)

WC-Phase:
α - mittel

MK-Phase:
γ - frei

η - Phase:
frei